

HCL

HOSPICES CIVILS
DE LYON



REB ET TRAVAIL EN RÉSEAU

Dr Thomas PERPOINT, ESR Lyon

Session Formation COREB, 30 novembre 2023

- DE **PRISE EN CHARGE**
 - DE **FORMATION**
 - D'**ELABORATION**
-
- AU NIVEAU **LOCAL**
 - AU NIVEAU **REGIONAL**
 - AU NIVEAU **NATIONAL**
-
- **SYSTEME CONTRAINT RH / BUDGET**

Le Monde

Le turn-over des infirmiers aux urgences, signe de services en détresse

Dans les hôpitaux parisiens, les infirmiers ne restent en moyenne que trois ans dans les services d'urgence, selon des estimations. Une instabilité des équipes qui complique encore un peu plus le travail des soignants.

Par Ulysse Bellier
Publié le 19 juin 2019 à 09h50, modifié



Offrir l'article

Article réservé aux abonnés



DIRECTION GENERALE
Directrice générale par intérim
Virginie VALENTIN

Tél : 04 72 40 70 06

virginie.valentin@chu-lyon.fr

Dossier suivi par Augustin SOREL, Mission SSE HCL

Madame la Professeure Florence Ader

Lyon, le 26 OCT. 2023

Objet :

Reconnaissance des HCL comme Etablissement de santé de référence (ESR) – Financement accordé au service des MIT

Dans les hôpitaux, un « cercle vicieux de la désaffection » après la sortie de crise sanitaire

Face au manque d'infirmiers, de nombreux établissements peinent à reprendre une activité normale. Aux départs de personnels, s'ajoutent un taux d'absentéisme en hausse et des difficultés de recrutement.

Des infirmière
2017. JEFF PA
Par Camille Stromboni
Publié le 12 oct 2021 à 06h10, modifié le 12 octobre 2021 à 11h10 · Lecture 10 min.

TURN OVER EN 2 ANS MIT HCL 70% IDE / 50% AS



ORSAN REB : acteurs de santé répondant à un cahier des charges REB : capacités, plateaux techniques, formations...

Tout établissement ou professionnel de santé susceptible d'accueillir un patient à risque épidémique et biologique (REB) : *accueil, détection, isolement*
=> **réponse minimale**



Etablissements de santé (ES) de 1^{ère} ligne dont ESR

SAU/SMIT/moyens médicotechniques
H24 : *accueil, détection, mesures barrière, prise en charge, +- transfert*
=> **ES 1^{ère} ligne**



ESR régional : *idem + expertise / prise en charge groupe 3 (type MERS)*
=> **ES 1^{ère} ligne expert ESR R REB**



ESR national : *idem + expertise / prise en charge groupe 4 (type Ebola)*
=> **ES 1^{ère} ligne expert ESR N REB**



HCL
HOSPICES CIVILS
DE LYON



GROUPE GHN REB

- 1 HÔPITAL DE LA CROIX-ROUSSE
- 2 HÔPITAL FRÉDÉRIC DUGOUJON
- 3 HÔPITAL DES CHARPENNES
- 4 HÔPITAL PIERRE WERTHEIMER
- 5 HÔPITAL LOUIS PRADEL
- 6 HÔPITAL FEMME MÈRE ENFANT
- 7 INSTITUT D'HÉMATOLOGIE ET D'ONCOLOGIE PÉDIATRIQUE (IHOPe)
- 8 HÔPITAL ÉDOUARD HERRIOT
- 9 CENTRE DE SOINS, D'ENSEIGNEMENT ET DE RECHERCHE DENTAIRE
- 10 HÔPITAL LYON SUD
- 11 HÔPITAL HENRY GABRIELLE
- 12 HÔPITAL PIERRE GARRAUD

BINOME FORMATEUR A10 ANNEXE 10 CESU HYGIENE

COPIL SSE REB HCL

RESEAU LOCAL	OUI	NON	EN COURS
ANNEXE 10			
EFFECTIFS RH			
EXERCICE/SIMULATION			
FORMATION CONTINUE			

ANNEXE 10 CESU 3h30

FORMATION PEC
DES PATIENTS
SUSPECTS REB EN
ÉTABLISSEMENT DE
SANTÉ

NIVEAU REB ES / A10

CULTURE SSE REB

TOUT AGENT HCL

SAU HCL-HYGIENE HCL-SAMU HCL

MIT GHN-REA MED GHN-PEDIATRIE HCL

PARCOURS DE FORMATION REB HCL

PRESENTATIONS

- *Introduction organisation, agents du REB/bioterrorisme
- *Epidémie, attaque, définition de cas, suspect, possible, confirmé
- *Cascade dépister, isoler, prendre en charge, alerter, confier
- *Principes généraux d'accueil inopiné
 - rôle de l'IOA
 - circuit patient théorique et spécifique
 - haute densité et basse densité du risque, sécrétant et non sécrétant, marche en avant
 - procédure générique de protection individuelle et de l'établissement
 - déchets d'activité de soins à risque infectieux
 - procédure AES
 - gestion des contacts
- *Organisation précise HCL, rôles, circuits, mobilisations
 - Intervenants locaux, astreinte REB, SAMU, administration
 - Confirmation, lever d'alerte
- *Où aller chercher des informations supplémentaires?
- *Que devient le patient après ?

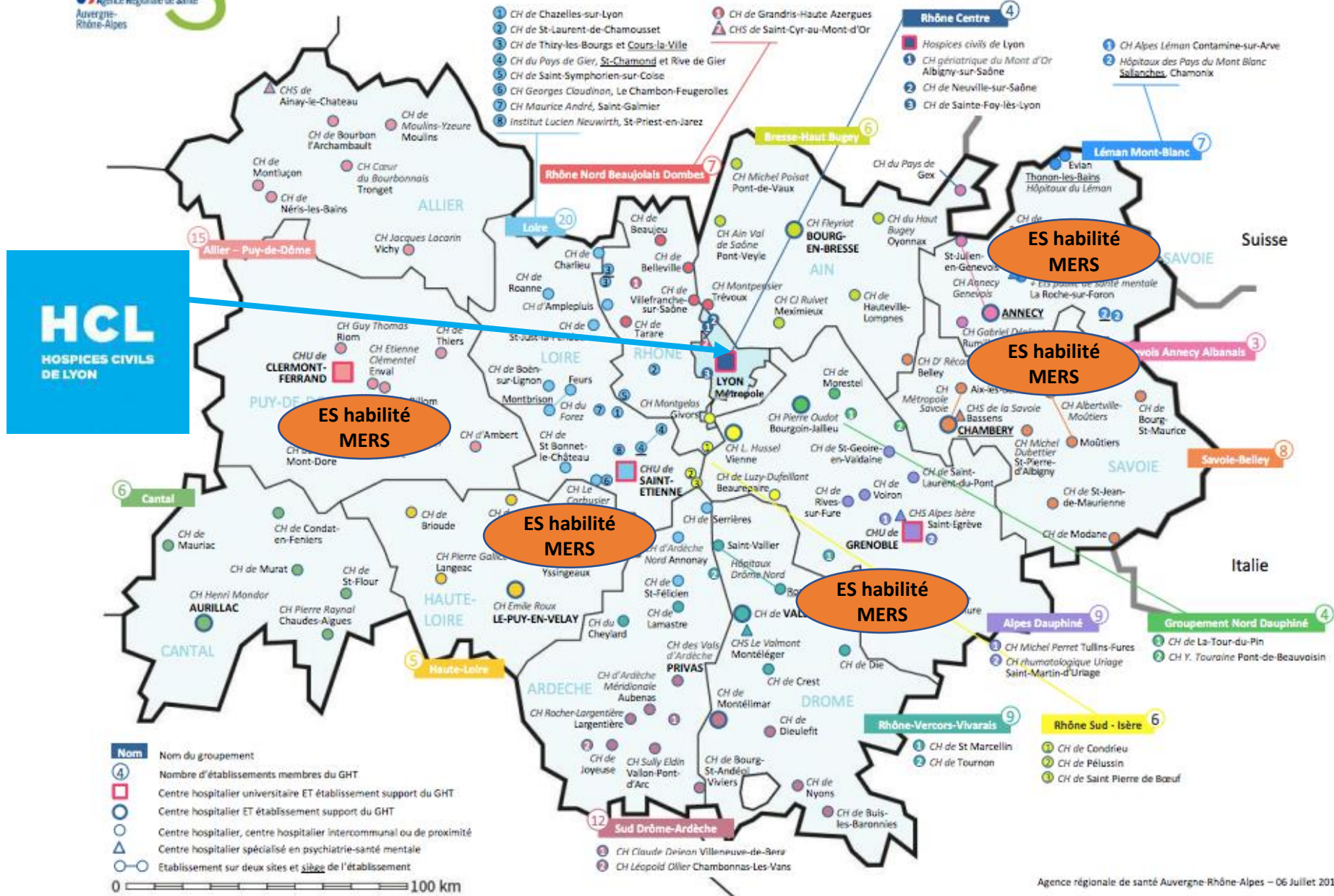
ATELIERS

- *Créer un circuit haut et bas risque, une marche en avant
- *Habillage, déshabillage procédure générique
- *Gestion des déchets d'activité de soins à risque infectieux
- *Création Fiche outil opérationnelle

FORMATEUR

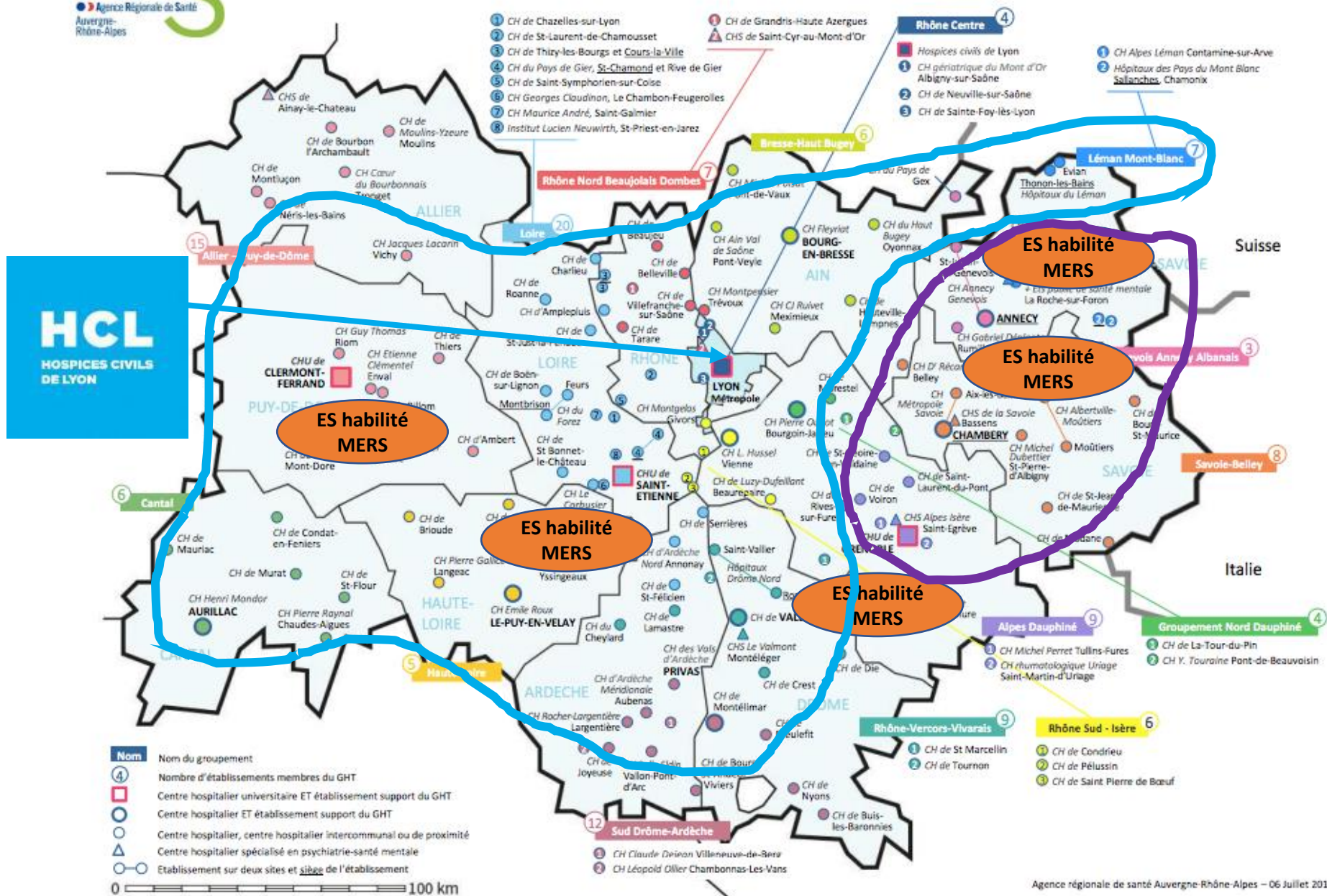
MIT

15 groupements hospitaliers de territoire en Auvergne-Rhône-Alpes



ANIMER

15 groupements hospitaliers de territoire en Auvergne-Rhône-Alpes



ANIMER

FORMATEURS
REB HCL

ANIMATION REGIONALE

FORMATION DES
FORMATEURS DES
ES REGION ARA

NIVEAU REB ES / A10

ES REGION ARA

The image shows a notepad with handwritten notes in French, detailing a process flow for handling cases. The notes are organized into several stages:

- CONSTANTES**
- EVALUER** (with sub-points: CONSTAT, ANALYSE)
- TRAITER**
- ALERTE** (with sub-points: LOCAL, GENERAL)
- PRELEVEMENTS** (with sub-point: NON)
- CAS SUSPECT** (with sub-point: GRCURE)
- CAS PRESUMÉ**
- ORIENTER** (with sub-point: SAMU 24/24)
- CAS CONFIRMÉ** (with sub-point: SAMU 24/24)

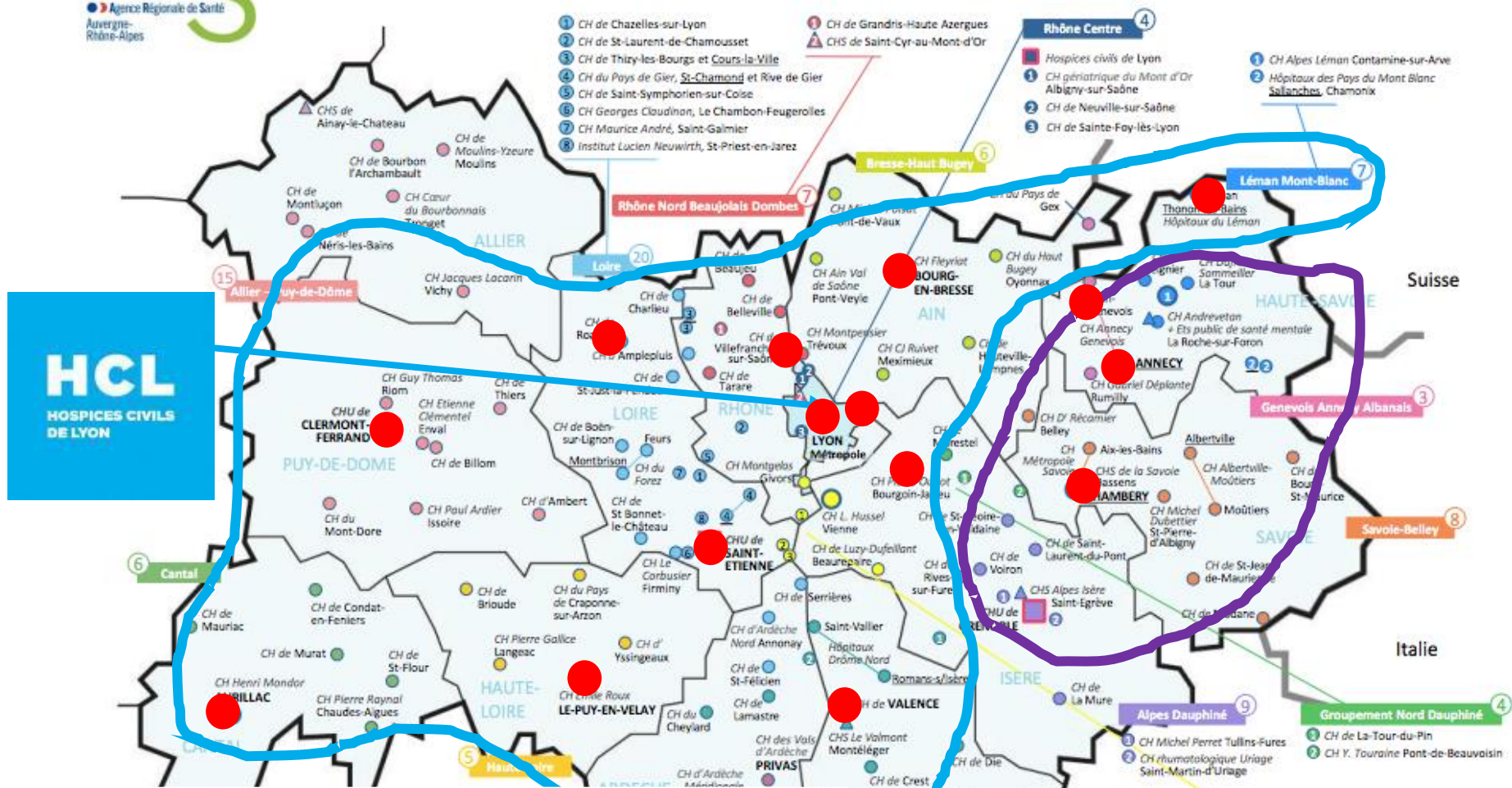
Other terms and notes include: "50A, 72h < TRAPUE", "AES CONTACT", "ISOLER PROTEGER", "ESPACE DEDIE", "PRELEVEMENTS", "COMMUNICATION", "ESR Regional", and "ESR OMT". A circled number "15" is also present.

RESEAU DE REFERENCEMENT
PEDAGO DECOUVERTE

DECLINAISONS TERRITORIALES DES FORMATIONS REB

ANIMER

15 groupements hospitaliers de territoire en Auvergne-Rhône-Alpes



RESEAU REGIONAL	OUI	NON	EN COURS
MAILING LISTE			
EXERCICE/SIMULATION			
COZREB/JOURNEE			

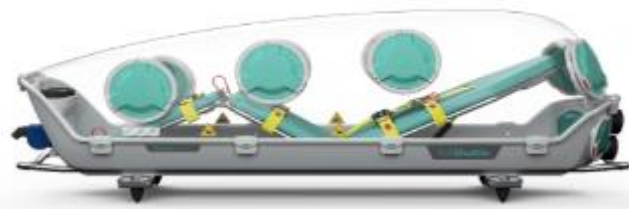
PRENDRE EN CHARGE



DREAM TEAM FORMATION EXPERIENTIELLE SIMULATION

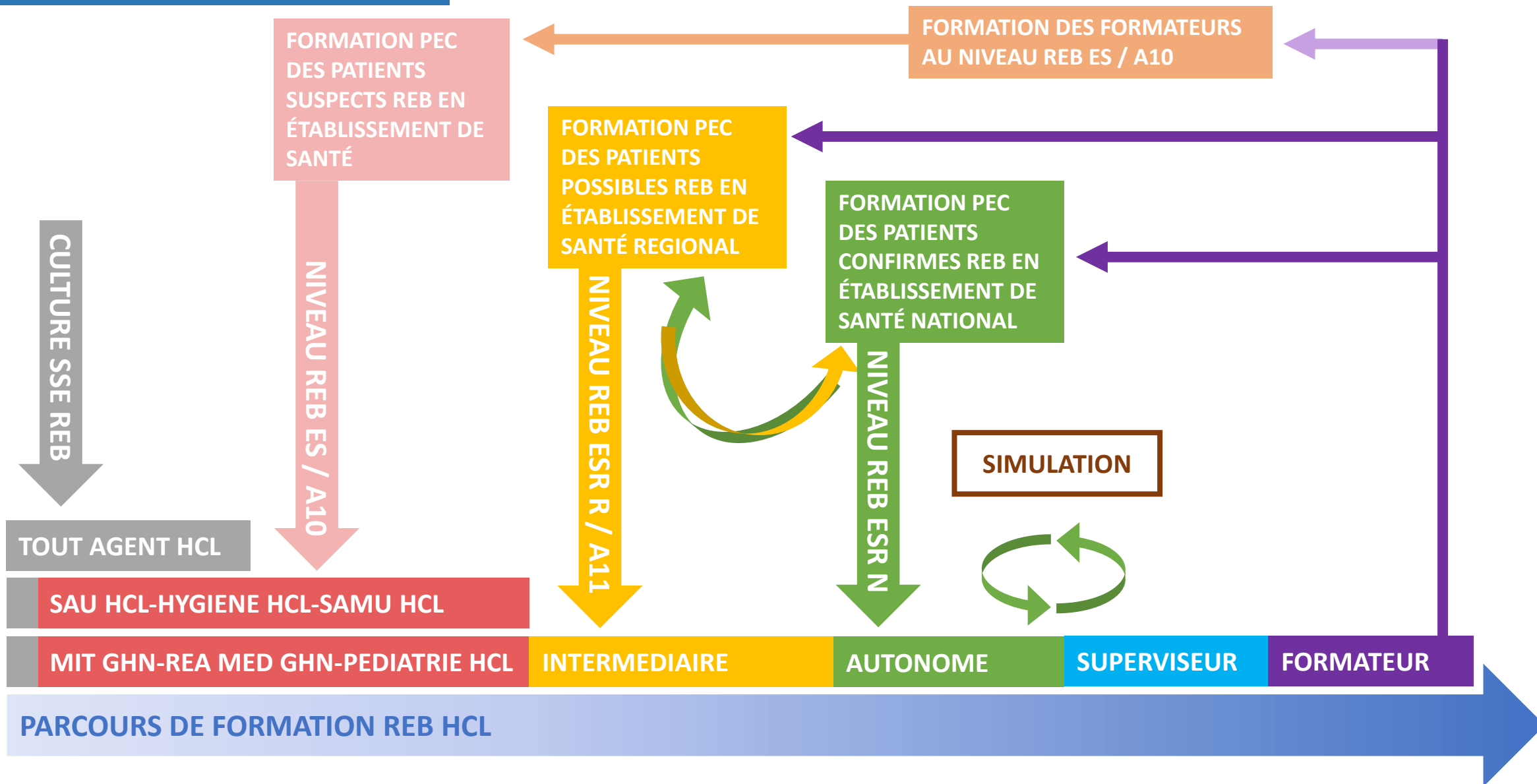


Liste définitive des ESR à venir
(publication par arrêté)



EQUIPE NATIONALE REB +++

FORMER



FORMATION PEC
DES PATIENTS
SUSPECTS REB EN
ÉTABLISSEMENT DE
SANTÉ

NIVEAU REB ES / A10

FORMATION PEC
DES PATIENTS
POSSIBLES REB EN
ÉTABLISSEMENT DE
SANTÉ REGIONAL

NIVEAU REB ESR R / A11

FORMATION PEC
DES PATIENTS
CONFIRMES REB EN
ÉTABLISSEMENT DE
SANTÉ NATIONAL

NIVEAU REB ESR N

SIMULATION

FORMATION DES FORMATEURS
AU NIVEAU REB ES / A10

TOUT AGENT HCL

SAU HCL-HYGIENE HCL-SAMU HCL

MIT GHN-REA MED GHN-PEDIATRIE HCL

INTERMEDIAIRE

AUTONOME

SUPERVISEUR

FORMATEUR

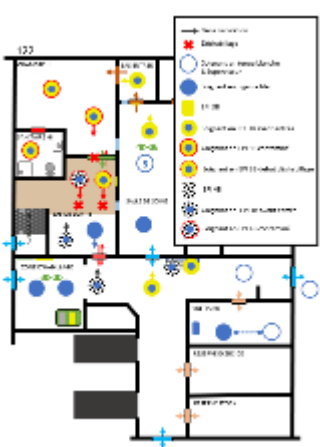
PARCOURS DE FORMATION REB HCL

INTITULE		REB PRISE EN CHARGE EN ETABLISSEMENT DE REFERENCE REGIONAL
OBJECTIFS		-Prise en charge en secteur de haut isolement du service MIT GHN des PATIENTS POSSIBLES d'infection liée à un risque épidémique et biologique et protection de la collectivité en établissement de santé de référence régional -Conduire sur les premières heures de prise en charge à l'information ou à la confirmation du diagnostic d'infection hautement contagieuse
FORMATEUR	GHN	FORMATION REB GHN ESRR = ANNEXE 11 AFGSU SSE
PUBLIC	POUR QUI ?	IDE, AS, Médecins des établissements de santé, chargés d'assurer la prise en charge en secteur de haut isolement de patients possibles d'infection liée à un risque épidémique et biologique en établissement de santé régional. Services cibles HCL MIT GHN, Réanimation Médicale GHN, Pédiatrie HCL REB Ouvert aux équipes Hygiène GHN, équipe HCL REB nationale et SAMU HCL pour la partie accueil du patient
	PRE REQUIS NECESSAIRE	Aptitude médecine du travail en secteur HI + AFGSU 2 + FORMATION REB ES GHN ou Annexe 10
QUAND	FORMATION INITIALE	Prise de poste services cibles HCL MIT GHN, Réanimation Médicale GHN, Hygiène GHN, SAMU HCL, équipe HCL REB Nationale et formation continue
	RECYCLAGE	Tous les 4 ans
MODALITE	DUREE	7h
	METHODE	Présentielle, cours magistraux 3h et ateliers 4h
	NBRE PARTICIPANTS	18, atelier 1 formateur/6 en atelier
	LIEU	GHN MIT
	DATE	-3 par an GHN
CONTENU	PRESENTATIONS/VISITES	*Reprise des points majeurs de la formation NIVEAU REB ES -Institutions nationales et internationales impliquées dans la gestion du REB -Modalités de transmission et signes cliniques des infections des REB -Organisation de prise en charge en ESR -Procédure d'alerte pour le REB -Accueil et dépistage des patients suspects du REB -Prise en charge globale d'un patient atteint d'infection EB -Protection du personnel et de la structure de soins *Géographie du service MIT (circuit d'entrée, chambres HI, zone complémentaire de confinement) *Modalités techniques spécifiques (circulation, SAS et marche en avant, haut et bas risque, badge et sécurisation, régime de pression, effluents, inactivation, communication, transfert mural, thermosoudeuse) *Profil de poste et RH en accueil cas possible *Présentation des Check listes et Fiches outils (EPI, malaise, AES, Autoclaves, gestion des contacts, décès, bio délocalisées) *Présentation des vidéos de formation *Où trouver les protocoles et informations ?
	ATELIERS	*Alerte/armement de la zone/Superviseur, organisation RH *Habillage/Déshabillage *Circuit d'entrée SAMU et accueil patient *Désinfection/inactivation secteur HI *Sécurisation des déchets, circuit DASRI *Réalisation Circuit Prélèvement intra HCL et Extra HCL *Biologie délocalisée sous tente (médecin)
	ENSEIGNANTS	Formateur GHN REB
	PRODUCTION CONTENU	Formateur GHN REB
	MISE A JOUR CONTENU	A chaque changement organisation HCL ou épidémie nouvelle
	DES ACQUIS	Autoévaluation par grille en fin de formation
	DE LA FORMATION	Echelle de satisfaction en fin de formation
VALIDATION	Présence et par formateur en fin de formation	
DUREE VALIDITE	4 ans	
DEPLOIEMENT POSSIBLE HORS HCL		Mission animation nationale HCL pour les autres ESR Régionaux vers correspondants MIT/REB ESR régionaux hors ARA

PARCOURS DE FORMATION EN ESR

INTITULE		REB PRISE EN CHARGE EN ETABLISSEMENT DE REFERENCE NATIONAL	
OBJECTIFS		Prise en charge en secteur de haut isolement du service MIT GHN des PATIENTS CONFIRMES d'infection liée à un risque épidémique et biologique et protection de la collectivité en établissement de santé de référence régional	
FORMATEUR	GHN	FORMATION REB GHN ESRR	
PUBLIC	POUR QUI ?	IDE, Médecins des établissements de santé, chargés d'assurer la prise en charge en secteur de haut isolement de patients confirmés d'infection liée à un risque épidémique et biologique en établissement de santé régional. AS dans un second temps. Services cibles HCL MIT GHN, Réanimation Médicale GHN, pédiatrie REB Ouvert aux équipes d'Hygiène GHN et aux directeurs GHN	
	PRE REQUIS NECESSAIRE	Aptitude médecine du travail en secteur HI + AFGSU 2 + FORMATION REB GHN ES ou Annexe 10 AFGSU SSE + FORMATION REB GHN ESRR + connaissance des vidéos et fiches outils secteur HI	
QUAND	FORMATION INITIALE	Progressivement dès la prise de poste dans ces services cibles HCL	
	RECYCLAGE	Cycle entier tous les ans, en continu	
MODALITE	DUREE	4h	
	METHODE	Présentielle, 4 à 5 ateliers, sauf Atelier Réanimation = 4h	
	NBRE PARTICIPANTS	Multiples de 4, atelier 1 formateur/4	
	LIEU	GHN MIT	
	DATE	12 par an GHN	
PEDAGOGIE	CONTENU	ATELIERS *Alerte/armement de la zone/Superviseur, organisation RH *Habillage/Déshabillage *Circuit d'entrée SAMU et accueil patient *Bionettoyage secteur HI *Réalisation Circuit Prélèvement intra HCL et Extra HCL *Biologie délocalisée sous tente *Circuits Déchets *Autoclave *Echographie Radiographie en chambre *Réanimation en chambre HI (monitoring/ventilation/dialyse/urg. vitales) *Procédure AES et Malaise en secteur HI *Médicaments d'exception (antiviraux, Mab) *Ressources humaines et planning de travail, autosurveillance et déprogrammation *Gestion des stocks matériels, EPI, médicaments, salle de soin *Cellule de crise et communication *Procédure décès *Activation de la zone de confinement complémentaire	
	ENSEIGNANTS	Formateur GHN REB	
	PRODUCTION CONTENU	Formateur GHN REB	
	MISE A JOUR CONTENU	A chaque changement organisation HCL ou épidémie nouvelle	
	EVALUATION	DES ACQUIS	Autoévaluation par grille en fin de formation
		DE LA FORMATION	Echelle de satisfaction en fin de formation
		VALIDATION	Présence et par formateur en fin de formation
DUREE VALIDITE		1 an	
DEPLOIEMENT POSSIBLE HORS HCL		Echange coopératif avec les autres ESR Nationaux	

FORMER



CoCliCo study group

Ndiaye⁵⁰, Caroline Lefeuvre⁵¹, Achille Kouatchet⁵², Duc Nguyen⁵³, Camille Tumiotta⁵⁴, Pierre Sioniac⁵⁵, Alexandre Boyer⁵⁵, Jean-François Faucher⁵⁶, Edouard Desvaux⁵⁷, Sylvie Rogez⁵⁸, Paul Le Turnier⁵⁹, François Raffin⁵⁹, Emmanuel Canet⁶⁰, Antoine Roquilly⁶⁰, Louise Castain⁶¹, Solène Secher⁶¹, Véronique Mondain⁶², Lionel Piroth⁶³, Christelle Auvray⁶⁴, Pascal Chavanet⁶⁴, Marielle Buisson⁶⁴, Sophie Mahy⁶⁴, François-Xavier Catherine⁶⁴, Clementine Esteve⁶⁴, Michel Duong⁶⁴, Carole Charles⁶⁴, Sandrine Gohier⁶⁴, Céline Schaffer⁶⁵, Olivier Robineau⁶⁶, Perrine Bortolotti⁶⁶, Maxime Pradier⁶⁶, François Goehringes⁶⁷, Alice Corbel⁶⁷, Jeanne Kotzyba⁶⁷, Kévin Alexandre⁶⁸, Gaetan Beduneau⁶⁹, Elodie Alessandri-Gradt⁷⁰, Martin Martinot⁷¹, Simon Gravier⁷¹, Ciprian Ion⁷¹, Victoire de Lastours⁷², Roza Rahli⁷², Valérie Garrait⁷³, Laurent Richier⁷³, Mounira Smati-lafarge⁷⁴, Guillemette Frémont⁷⁵, Pierre Louis Nivose⁷⁵, Marie Hélène André⁷⁵, Magdalena Gerin⁷⁵, Aicha Hamdi⁷⁶, Naomi Sayre⁷⁷, Stephanie Cossec⁷⁷, Sophie Alviset⁷⁷, Pierre Alain Billy⁷⁷, Marie Gousseff⁷⁸, Emmanuel Forestier⁷⁹, Anne-Laure Destrem⁷⁹, Olivier Rogeaux⁷⁹, Alexie Bosch⁷⁹, Sabrina Bryant⁷⁹, Gaëlle Bourgeois⁷⁹, Ophélie Dos Santos Schaller⁷⁹, Marie-Christine Carret⁷⁹, Nicolas Ettahar⁸⁰, Haciba Moudjahed⁸¹, Nathalie Leone⁸², Mehdi Djennaoui⁸³, Nicolas Lefebvre⁸⁴, Axel Ursenbach⁸⁴, François Danion⁸⁴, Yvon Ruch⁸⁴, Morgane Solis⁸⁵, Hamid Merdji⁸⁵, Loïc Kasségné⁸⁷, Fanny Pommeret⁸⁸, Emeline Colomba Blamble⁸⁸, Merad Manssouria⁸⁹, Annabelle Stoclin⁸⁹, Franck Griscelli⁹⁰, Sophie Deriaz⁹¹, Eric Oziol⁹¹, Laurent Favier⁹¹, Julien Obiols⁹¹, Pascal Gicquel⁹², Christophe Rapp⁹³, Laurence Louvet⁹³, Paul Ihout⁹³, Jean-Benoit Zabbé⁹⁴, Laurent Bellec⁹⁵, Tomasz Chroboczek⁹⁶, Sandrine Mégessier⁹⁶, Marie Lacoste⁹⁶, Benjamin Viala⁹⁶, Thibaut Challan-Belval⁹⁶, Chloé Wackenheim⁹⁶, Paule Letertre-Gibert⁹⁶, Olivier Grossi⁹⁷

¹Service des Maladies Infectieuses et Tropicales, Centre Hospitalier Universitaire de Toulouse, Toulouse, France; ²Institut Toulousain des Maladies Infectieuses et Inflammatoires (Infinity), INSERM UMR1291—CNRS UMR5051—Université Toulouse III, Toulouse, France; ³Service des Maladies Infectieuses et Tropicales, Hôpital Bichat-Claude-Bernard, APHP, Paris, France; ⁴Sorbonne Université, INSERM, Institut Pierre Louis d'Epidémiologie et de Santé Publique (IPLESP), Paris, France; ⁵Service de Virologie, Université de Paris, INSERM, IAME, UMR 1137, AP-HP, Hôpital Bichat-Claude Bernard, F-75018 Paris, France; ⁶Service des Maladies Infectieuses et Tropicales, Centre Hospitalier Universitaire de Rennes, Rennes, France; ⁷Service des Maladies Infectieuses et Tropicales, Hospices Civils de Lyon, Lyon, France; ⁸Service des Maladies Infectieuses et Tropicales, Hôpital Avicenne, AP-HP, Bobigny, France; ⁹Service des Maladies Infectieuses et Tropicales, Hôpital Tenon, APHP, Paris, France; ¹⁰Service des Maladies infectieuses et tropicales, Hôpital Saint-Antoine, APHP, Paris, France; ¹¹Service de Médecine Interne, Hôpital Ambroise Paré, APHP, Boulogne-Billancourt, France; ¹²Service des Maladies Infectieuses et Tropicales, Centre Hospitalier Universitaire de Nîmes, Nîmes, France; ¹³Univ. Lille, Inserm U1285, CHU Lille, Pôle de médecine intensive réanimation, CNRS, UMR 8576—UGSF—Unité de Glycobiologie Structurale et Fonctionnelle, F-59000 Lille, France; ¹⁴Département de Gériatrie, Centre Hospitalier Universitaire de Toulouse, Toulouse, France; ¹⁵Département de Néphrologie, Centre Hospitalier Universitaire de Toulouse, Toulouse, France; ¹⁶Service de Réanimation, Centre Hospitalier Universitaire de Toulouse, Toulouse, France; ¹⁷Service de Pneumologie, Centre Hospitalier Universitaire de Toulouse, Toulouse, France; ¹⁸Laboratoire de Virologie, Centre Hospitalier Universitaire de Toulouse, Toulouse, France; ¹⁹Laboratoire de Virologie, Hospices Civils de Lyon, Lyon, France; ²⁰Service de Réanimation, Hospices Civils de Lyon, Lyon, France; ²¹Laboratoire de Virologie, Hôpital Avicenne, AP-HP, Bobigny, France; ²²Service de Pneumologie, Hôpital Avicenne, AP-HP, Bobigny, France; ²³Service de Réanimation, Hôpital Avicenne, AP-HP, Bobigny, France; ²⁴Service de Médecine Interne, Hôpital Avicenne, AP-HP, Bobigny, France; ²⁵Service de Médecine Interne, Hôpital Avicenne, AP-HP, Bobigny, France; ²⁶Service des Urgences et Réanimation, Centre Hospitalier Universitaire de Toulouse, Toulouse, France; ²⁷Service de Pneumologie, Hôpital Tenon, APHP, Paris, France; ²⁸Service de Pneumologie, Hôpital Tenon, APHP, Paris, France; ²⁹Service de Pneumologie, Hôpital Ambroise Paré, APHP, Boulogne-Billancourt, France; ³⁰Service de Réanimation, Centre Hospitalier Universitaire de Toulouse, Toulouse, France; ³¹Service de Réanimation, Centre Hospitalier Universitaire de Toulouse, Toulouse, France; ³²Laboratoire de Virologie, Centre Hospitalier Universitaire de Toulouse, Toulouse, France; ³³Service des Maladies Infectieuses et Tropicales, Centre Hospitalier Universitaire de Toulouse, Toulouse, France; ³⁴Service de Maladies Infectieuses et Tropicales, Centre Hospitalier Universitaire de Toulouse, Toulouse, France; ³⁵Service de Maladies Infectieuses et Tropicales, Centre Hospitalier Universitaire de Toulouse, Toulouse, France; ³⁶Service de Maladies Infectieuses et Tropicales, Centre Hospitalier Universitaire de Toulouse, Toulouse, France; ³⁷Service de Maladies Infectieuses et Tropicales, Centre Hospitalier Universitaire de Toulouse, Toulouse, France; ³⁸Service de Maladies Infectieuses et Tropicales, Centre Hospitalier Universitaire de Toulouse, Toulouse, France; ³⁹Service de Maladies Infectieuses et Tropicales, Centre Hospitalier Universitaire de Toulouse, Toulouse, France; ⁴⁰Service de Maladies Infectieuses et Tropicales, Centre Hospitalier Universitaire de Toulouse, Toulouse, France; ⁴¹Service de Maladies Infectieuses et Tropicales, Centre Hospitalier Universitaire de Toulouse, Toulouse, France; ⁴²Service de Maladies Infectieuses et Tropicales, Centre Hospitalier Universitaire de Toulouse, Toulouse, France; ⁴³Service de Maladies Infectieuses et Tropicales, Centre Hospitalier Universitaire de Toulouse, Toulouse, France; ⁴⁴Service de Maladies Infectieuses et Tropicales, Centre Hospitalier Universitaire de Toulouse, Toulouse, France; ⁴⁵Service de Maladies Infectieuses et Tropicales, Centre Hospitalier Universitaire de Toulouse, Toulouse, France; ⁴⁶Service de Maladies Infectieuses et Tropicales, Centre Hospitalier Universitaire de Toulouse, Toulouse, France; ⁴⁷Service de Maladies Infectieuses et Tropicales, Centre Hospitalier Universitaire de Toulouse, Toulouse, France; ⁴⁸Service de Maladies Infectieuses et Tropicales, Centre Hospitalier Universitaire de Toulouse, Toulouse, France; ⁴⁹Service de Maladies Infectieuses et Tropicales, Centre Hospitalier Universitaire de Toulouse, Toulouse, France; ⁵⁰Service de Maladies Infectieuses et Tropicales, Centre Hospitalier Universitaire de Toulouse, Toulouse, France; ⁵¹Service de Maladies Infectieuses et Tropicales, Centre Hospitalier Universitaire de Toulouse, Toulouse, France; ⁵²Service de Maladies Infectieuses et Tropicales, Centre Hospitalier Universitaire de Toulouse, Toulouse, France; ⁵³Service de Maladies Infectieuses et Tropicales, Centre Hospitalier Universitaire de Toulouse, Toulouse, France; ⁵⁴Service de Maladies Infectieuses et Tropicales, Centre Hospitalier Universitaire de Toulouse, Toulouse, France; ⁵⁵Service de Maladies Infectieuses et Tropicales, Centre Hospitalier Universitaire de Toulouse, Toulouse, France; ⁵⁶Service de Maladies Infectieuses et Tropicales, Centre Hospitalier Universitaire de Toulouse, Toulouse, France; ⁵⁷Service de Maladies Infectieuses et Tropicales, Centre Hospitalier Universitaire de Toulouse, Toulouse, France; ⁵⁸Service de Maladies Infectieuses et Tropicales, Centre Hospitalier Universitaire de Toulouse, Toulouse, France; ⁵⁹Service de Maladies Infectieuses et Tropicales, Centre Hospitalier Universitaire de Toulouse, Toulouse, France; ⁶⁰Service de Maladies Infectieuses et Tropicales, Centre Hospitalier Universitaire de Toulouse, Toulouse, France; ⁶¹Service de Maladies Infectieuses et Tropicales, Centre Hospitalier Universitaire de Toulouse, Toulouse, France; ⁶²Service de Maladies Infectieuses et Tropicales, Centre Hospitalier Universitaire de Toulouse, Toulouse, France; ⁶³Service de Maladies Infectieuses et Tropicales, Centre Hospitalier Universitaire de Toulouse, Toulouse, France; ⁶⁴Service de Maladies Infectieuses et Tropicales, Centre Hospitalier Universitaire de Toulouse, Toulouse, France; ⁶⁵Service de Maladies Infectieuses et Tropicales, Centre Hospitalier Universitaire de Toulouse, Toulouse, France; ⁶⁶Service de Maladies Infectieuses et Tropicales, Centre Hospitalier Universitaire de Toulouse, Toulouse, France; ⁶⁷Service de Maladies Infectieuses et Tropicales, Centre Hospitalier Universitaire de Toulouse, Toulouse, France; ⁶⁸Service de Maladies Infectieuses et Tropicales, Centre Hospitalier Universitaire de Toulouse, Toulouse, France; ⁶⁹Service de Maladies Infectieuses et Tropicales, Centre Hospitalier Universitaire de Toulouse, Toulouse, France; ⁷⁰Service de Maladies Infectieuses et Tropicales, Centre Hospitalier Universitaire de Toulouse, Toulouse, France; ⁷¹Service de Maladies Infectieuses et Tropicales, Centre Hospitalier Universitaire de Toulouse, Toulouse, France; ⁷²Service de Maladies Infectieuses et Tropicales, Centre Hospitalier Universitaire de Toulouse, Toulouse, France; ⁷³Service de Maladies Infectieuses et Tropicales, Centre Hospitalier Universitaire de Toulouse, Toulouse, France; ⁷⁴Service de Maladies Infectieuses et Tropicales, Centre Hospitalier Universitaire de Toulouse, Toulouse, France; ⁷⁵Service de Maladies Infectieuses et Tropicales, Centre Hospitalier Universitaire de Toulouse, Toulouse, France; ⁷⁶Service de Maladies Infectieuses et Tropicales, Centre Hospitalier Universitaire de Toulouse, Toulouse, France; ⁷⁷Service de Maladies Infectieuses et Tropicales, Centre Hospitalier Universitaire de Toulouse, Toulouse, France; ⁷⁸Service de Maladies Infectieuses et Tropicales, Centre Hospitalier Universitaire de Toulouse, Toulouse, France; ⁷⁹Service de Maladies Infectieuses et Tropicales, Centre Hospitalier Universitaire de Toulouse, Toulouse, France; ⁸⁰Service de Maladies Infectieuses et Tropicales, Centre Hospitalier Universitaire de Toulouse, Toulouse, France; ⁸¹Service de Maladies Infectieuses et Tropicales, Centre Hospitalier Universitaire de Toulouse, Toulouse, France; ⁸²Service de Maladies Infectieuses et Tropicales, Centre Hospitalier Universitaire de Toulouse, Toulouse, France; ⁸³Service de Maladies Infectieuses et Tropicales, Centre Hospitalier Universitaire de Toulouse, Toulouse, France; ⁸⁴Service de Maladies Infectieuses et Tropicales, Centre Hospitalier Universitaire de Toulouse, Toulouse, France; ⁸⁵Service de Maladies Infectieuses et Tropicales, Centre Hospitalier Universitaire de Toulouse, Toulouse, France; ⁸⁶Service de Maladies Infectieuses et Tropicales, Centre Hospitalier Universitaire de Toulouse, Toulouse, France; ⁸⁷Service de Maladies Infectieuses et Tropicales, Centre Hospitalier Universitaire de Toulouse, Toulouse, France; ⁸⁸Service de Maladies Infectieuses et Tropicales, Centre Hospitalier Universitaire de Toulouse, Toulouse, France; ⁸⁹Service de Maladies Infectieuses et Tropicales, Centre Hospitalier Universitaire de Toulouse, Toulouse, France; ⁹⁰Service de Maladies Infectieuses et Tropicales, Centre Hospitalier Universitaire de Toulouse, Toulouse, France; ⁹¹Service de Maladies Infectieuses et Tropicales, Centre Hospitalier Universitaire de Toulouse, Toulouse, France; ⁹²Service de Maladies Infectieuses et Tropicales, Centre Hospitalier Universitaire de Toulouse, Toulouse, France; ⁹³Service de Maladies Infectieuses et Tropicales, Centre Hospitalier Universitaire de Toulouse, Toulouse, France; ⁹⁴Service de Maladies Infectieuses et Tropicales, Centre Hospitalier Universitaire de Toulouse, Toulouse, France; ⁹⁵Service de Maladies Infectieuses et Tropicales, Centre Hospitalier Universitaire de Toulouse, Toulouse, France; ⁹⁶Service de Maladies Infectieuses et Tropicales, Centre Hospitalier Universitaire de Toulouse, Toulouse, France; ⁹⁷Service de Maladies Infectieuses et Tropicales, Centre Hospitalier Universitaire de Toulouse, Toulouse, France

Acknowledgements

We wish to thank all the patients and staff from all the units that participated in the study, and the ANRS-MIE (Agence Nationale de Recherches sur le SIDA et les hépatites virales- Maladies Infectieuses Emergentes) for its support. *CoCliCo study group*: Guillaume Martin-Blondel^{1,2}, Pierre Delobel¹, Gaspard Grouteau¹, Jean Roch Le Henaff¹, Vincent Mear¹, Sandra Lagarigues¹, Alais Frelat¹, Thomas De Nadal¹⁴, Zara Steinmeyer¹⁴, Arnaud Del Bello¹⁵, Stéphanie Ruiz¹⁶, Benjamin Sarton¹⁶, Elise Noel-Savina¹⁷, Jacques Izopet¹⁸, Nathan Peiffer-Smadja³, Michael Thy³, Mathilde Gare³, Diane Le Pluart³, François-Xavier Lescure³, Christophe Rioux³, Laurène Deconinck³, Yazdan Yazdanpanah³, Benoît Visseaux³, Diane Descamps³, Charlotte Charpentier⁵, Jean-Marc Chaplain⁴, Pierre Tattévin⁴, Thomas Perpoint⁴, Maude Bouscambert-Duchamp¹⁹, Hodane Yonis²⁰, Paul Chabert²⁰, Hugues Cordeff²⁰, Youssouf Mohamed-Kassim⁸, Nolan Hassold⁸, Segolène Brichler⁷¹, Julien Caliez²², Thomas Rambaud²³, Marilucy Lopez-Sublet²⁴, Frédéric Adnet²⁵, Gilles Pialoux², Christia Palacios⁹, Marwa bachi⁹, Marine Nadal⁹, Mathieu turpin²⁶, Antoine Parrot²⁷, Djeneba Fofana²⁸, Jérôme Pacanowski¹⁰, Karine Lacombe¹⁰, Emmanuelle Gras¹⁰, Laura Levi¹⁰, Laure Surgers¹⁰, Ines Devred¹⁰, Nadia Valin¹⁰, Thibault Chiarabini¹⁰, Jean Luc Meynard¹⁰, Adeline Bauvois¹¹, Clara Duran¹¹, Françoise Coste¹¹, Jean Emmanuel Gobeil¹¹, Elizabeth Bonville¹¹, Guillaume

RESEAU NATIONAL

OUI

NON

EN COURS

MAILING LISTE

EXERCICE/SIMULATION

JOURNEE COREB

ANIMER

Foch, Suresnes, France; ⁴⁶Délégation à la Recherche Clinique et à l'Innovation, Hôpital Foch, Suresnes, France; ⁴⁷Service des Maladies Infectieuses, Hôpital St Louis, Paris, France; ⁴⁸Inserm CIC 1424, CHU de Martinique, Fort de France, France; ⁴⁹Service de Réanimation, CHU de Martinique, Fort de France, France; ⁵⁰Service des Maladies Infectieuses, Hôpital Universitaire, Angers, France; ⁵¹Laboratoire de Virologie, Hôpital Universitaire, Angers, France; ⁵²Service de réanimation, Hôpital Universitaire, Angers, France; ⁵³Service de Maladies Infectieuses et Tropicales, CHU Bordeaux, Bordeaux, France; ⁵⁴Laboratoire de Virologie, CHU Bordeaux, Bordeaux, France; ⁵⁵Service de Réanimation, CHU Bordeaux, Bordeaux, France; ⁵⁶Service de Maladies Infectieuses et Tropicales, CHU Limoges, Limoges, France; ⁵⁷Service de Gériatrie, CHU Limoges, Limoges, France; ⁵⁸Laboratoire de Virologie, CHU Limoges, Limoges, France; ⁵⁹Service de Maladies Infectieuses et Tropicales, Hôpital Hôtel-Dieu, Nantes, France; ⁶⁰Service de Réanimation, Hôpital Hôtel-Dieu, Nantes, France; ⁶¹Laboratoire de virologie, Hôpital Hôtel-Dieu, Nantes, France; ⁶²Service d'Infectiologie, Hôpital de l'Arche, CHU de Nice, Hôpital de l'Arche, Nice, France; ⁶³Département d'Infectiologie, CHU Dijon, Bourgogne, Dijon, France; ⁶⁴Laboratoire de Virologie - CHU Dijon, Bourgogne, Dijon, France; ⁶⁵Pole de Biologie, CHU Dijon, Bourgogne, Dijon, France; ⁶⁶Service Universitaire des Maladies Infectieuses, Centre hospitalier de Tourcoing, Tourcoing, France; ⁶⁷Service de Maladies Infectieuses et Tropicales, Centre Hospitalier Régional Universitaire de Nancy, Vandœuvre lès Nancy, France; ⁶⁸Service des Maladies Infectieuses, CHU Rouen, Rouen, France; ⁶⁹Service de Réanimation, CHU Rouen, Rouen, France; ⁷⁰Laboratoire de Virologie, CHU Rouen, Rouen, France; ⁷¹Service de Maladies Infectieuses et Tropicales Hôpitaux Civils de Colmar, Colmar, France; ⁷²Service de Médecine Interne, APHP, Hôpital Beaujon, Clichy, France; ⁷³Service de Médecine Interne, Centre Hospitalier Intercommunal de Créteil, Créteil, France; ⁷⁴Laboratoire de Microbiologie Centre Hospitalier Intercommunal de Créteil, Créteil, France; ⁷⁵Service de Médecine Interne et Maladies Infectieuses, Centre Hospitalier Intercommunal André Grégoire, Montreuil, France; ⁷⁶Service de Réanimation, Centre Hospitalier Intercommunal André Grégoire, Montreuil, France; ⁷⁷Service de Maladies Infectieuses et Tropicales, CH Saint Denis, St Denis, France; ⁷⁸Service de Médecine Interne, Centre Hospitalier Bretagne Atlantique, Vannes, France; ⁷⁹Service des Maladies Infectieuses, Centre Hospitalier Métropole Savoie, Chambéry, France; ⁸⁰Service de Maladies Infectieuses et Tropicales, Centre Hospitalier de Valenciennes, Valenciennes, France; ⁸¹Laboratoire de biologie médicale, Centre Hospitalier de Valenciennes, Valenciennes, France; ⁸²Unité de recherche clinique, Centre Hospitalier de Valenciennes, Valenciennes, France; ⁸³Département d'Information médicale, Centre Hospitalier de Valenciennes, Valenciennes, France; ⁸⁴Service des Maladies infectieuses, Hôpitaux Universitaires de Strasbourg, Strasbourg, France; ⁸⁵Laboratoire de Virologie, Hôpitaux Universitaires de Strasbourg, Strasbourg, France; ⁸⁶Service de Réanimation, Hôpitaux Universitaires de Strasbourg, Strasbourg, France; ⁸⁷Service de Pneumologie, Hôpitaux Universitaires de Strasbourg, Strasbourg, France; ⁸⁸Département d'Oncologie Médicale, Gustave Roussy Cancer Campus, Villejuif, France; ⁸⁹Service de Réanimation, Gustave Roussy Cancer Campus, Villejuif, France; ⁹⁰Laboratoire de Virologie, Gustave Roussy Cancer Campus, Villejuif, France; ⁹¹Service de Médecine Interne, Infectiologie Centre Hospitalier de Béziers, Béziers, France; ⁹²Service de Médecine Polyvalente, Centre Hospitalier de Châteaubriant, Châteaubriant, France; ⁹³Service de Médecine Interne, Hôpital Américain de Paris, Neuilly sur Seine, France; ⁹⁴Service de Maladies Infectieuses et Tropicales, Centre Hospitalier de Châteaubriant, Châteaubriant, France; ⁹⁵Service de Maladies Infectieuses et Tropicales, Centre Hospitalier de Châteaubriant, Châteaubriant, France; ⁹⁶Service de Maladies Infectieuses et Tropicales, Centre Hospitalier de Châteaubriant, Châteaubriant, France; ⁹⁷Service de Maladies Infectieuses et Tropicales, Centre Hospitalier de Châteaubriant, Châteaubriant, France

Author contributions

GMB, FXL, LA, CC, JMC, TP, JP, DD and DC designed the study. GMB, JMC, TP, GG, HC, GP, JP, MT, AB, DL and members of the CoCliCo study group collected the data. LA, FH, MG and DC analyzed the data. All authors interpreted the data. GMB wrote the first version of the manuscript, with contributions from LA, CC, JP, DD and DC. GMB, LA, FH, MG, JP and DC verified the data. All authors had full access to all the data in the study and had final responsibility for the

CONCLUSION

RESEAU NATIONAL	OUI	NON	EN COURS
MAILING LISTE			
EXERCICE/SIMULATION			
JOURNEE COREB			

