



SUPERVISEUR REB SAMU/SMIT

Anticiper . Coordonner . Sécuriser

Formation EN REB - Lyon - Mai 2026



Hôpitaux
Universitaires
de Marseille | ap.
hm

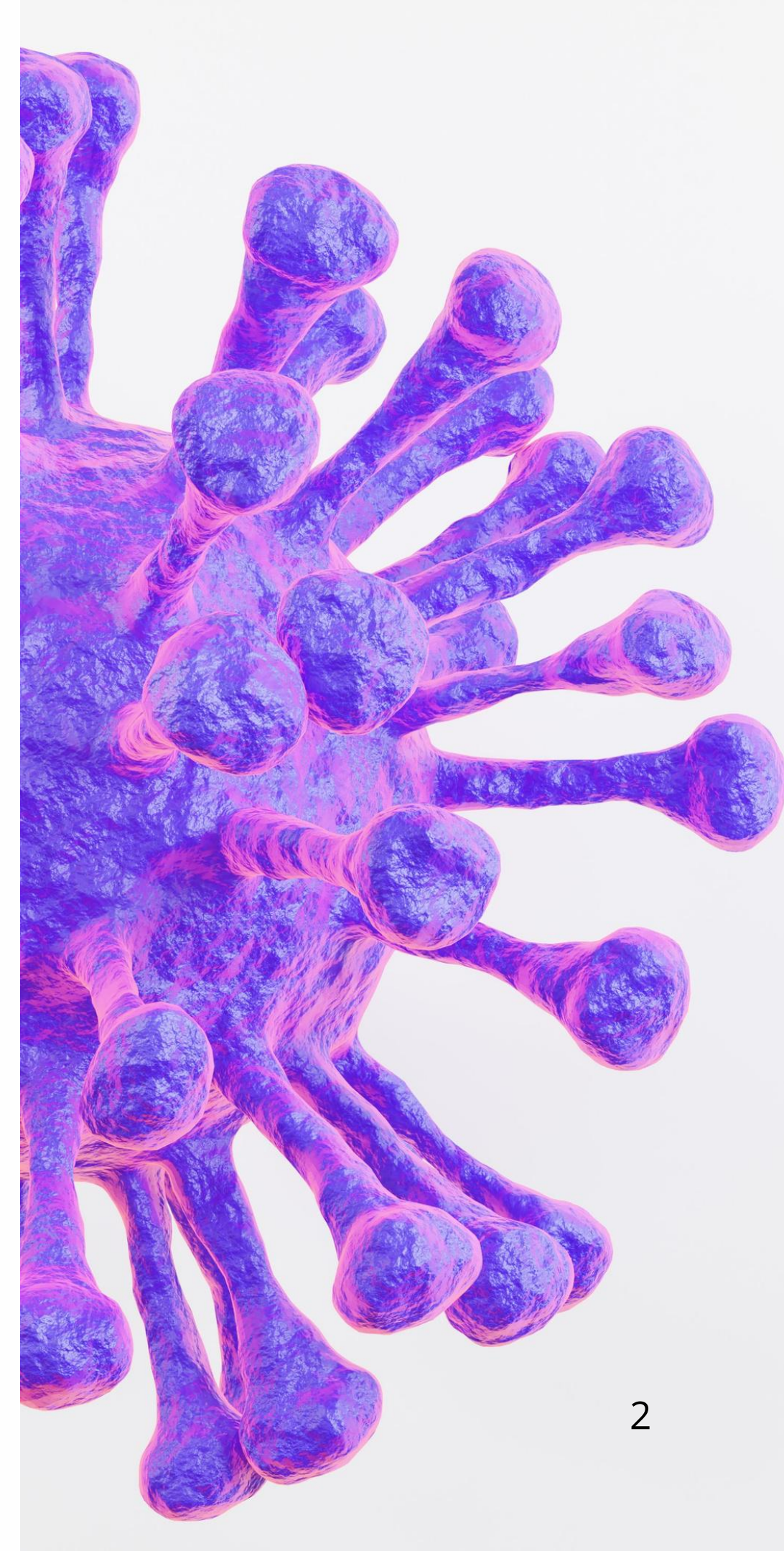
Risque biologique et réalité opérationnelle :

Retours d'expériences récents :

COVID, Ebola, MERS-COV, MPox, H1N1, Hantavirus

Enseignements majeurs

- Anticipation
- Coordination interprofessionnelle indispensable
- Nécessité d'une expertise disponible rapidement
- Importance des filières de soins sécurisées



Rôle du superviseur REB :

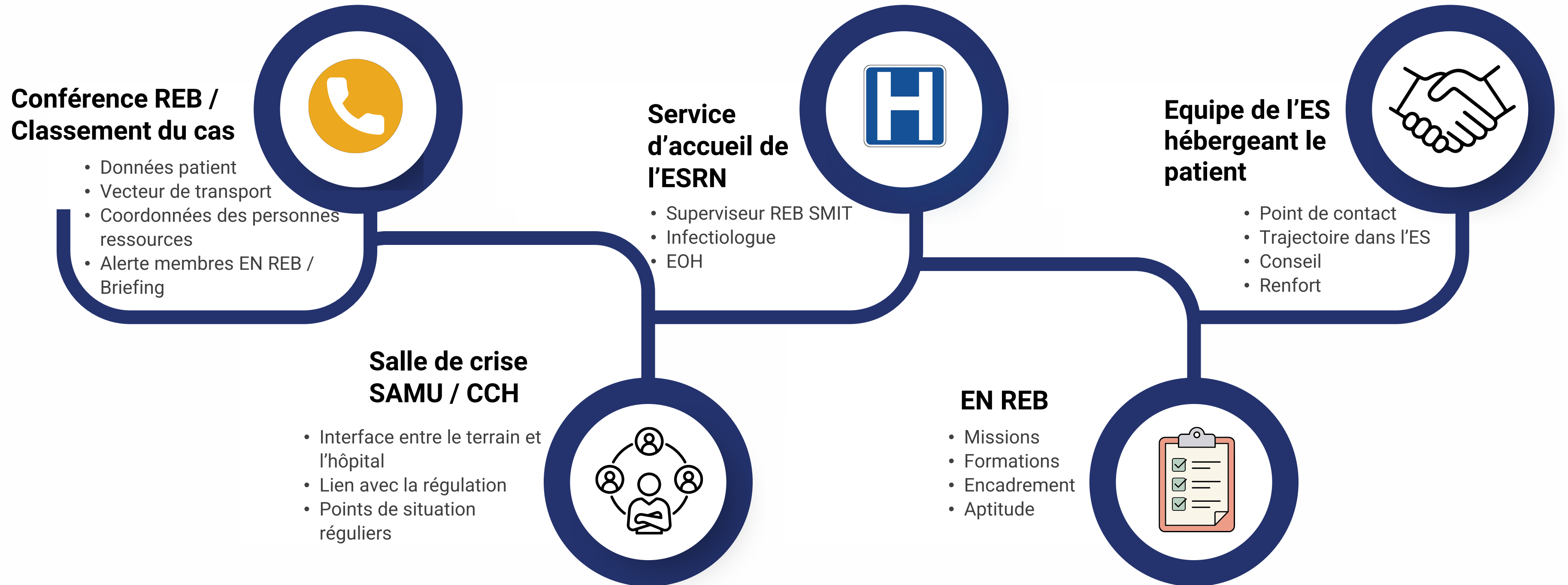
Encadrement de l'Equipe Nationale REB

ASSURER LA
SÉCURITÉ DES
ÉQUIPES ET DU
PATIENT TOUT AU
LONG DU
PARCOURS



Positionnement – Une fonction transversale

Le superviseur REB assure le lien :



Un profil technique mais pas que.

Des compétences multiples : * Liste non exhaustive

Compétences techniques	Compétences non techniques
<ul style="list-style-type: none">• Connaissance des procédures et doctrines REB : Savoir transmettre des consignes claires• Organisation des soins : fluidifier et sécuriser le parcours de soins	<ul style="list-style-type: none">• Leadership fonctionnel / Légitimité : Etre reconnu par ses pairs comme personne ressource et de confiance. Etre capable de rassurer les équipes.• Communication : Savoir communiquer en situation de crise• Gestion des conflits : Avoir une aptitude pour gérer les situations conflictuelles
<ul style="list-style-type: none">• Maitrise des EPI : Etre garant de protection des équipes et de la limitation du risque de contamination• Connaissance de l'Epishuttle ++ : connaître les procédures d'urgence et les CAT en cas de panne• Expert du transport sanitaire (SAMU) : Garantir un transport adapté au REB, sécurisé pour l'équipe, le patient et l'environnement	<ul style="list-style-type: none">• Gestion du stress et de l'incertitude : Etre le calme dans le chaos• Prise de décision rapide et sécurisée : Analyser et anticiper les situations à risques• Limitation des biais cognitifs : Connaître ses propres biais cognitifs
<ul style="list-style-type: none">• Connaissance des procédures de décontamination : Eviter le transfert de contamination• Maîtrise du process de reconditionnement de l'Epishuttle : Permettre une remise à disposition du moyen le plus rapidement possible.	<ul style="list-style-type: none">• Travail en réseau : coordination multi-acteurs• Esprit d'analyse et de synthèse : Etre capable d'analyser et de synthétiser les informations pour rendre compte.• Sensibilité à la démarche qualité : Agir dans une logique d'amélioration continue et de sécurisation des pratiques.

Un parcours long et difficile

Formation du superviseur REB SAMU 13



Formation de formateur AFGSU SSE

Environ 10 jours

01



APTITUDE MEDICALE / SCHEMA VACCINAL

Formation COREB EN REB

3 jours

02



03



Formation interne Epishuttle

½ journée

04



Participation à un exercice REB (en tant que superviseur)

1 jour

05



SUPERVISEUR REB SAMU 13

(Astreinte AO EN REB)
Formation continue

IDE SMUR
IADE
Médecins
Cadre de santé

En attendant la crise ...

Fiche de tâches du superviseur REB SAMU 13

Opérations de maintenance préventives

Rotation batterie, contrôle de fonctionnement, inspection visuelle, test étanchéité, remplacement de pièce, hygiène, etc.

01

Gestion malles EPI + malles matériel

Mise à jour listings
Contrôle DLU et renouvellement
Contrôle intégrité

02

Formations internes EPISHUTTLE

Formations initiales
Formations continues
Conception / animation
Mise à jour des supports de formation
Evaluation

03

Ressources documentaires

Mise à jour des check-list
Mise à jour supports de formation
Rédaction des procédures

04

Participation aux exercices

Préparation
Animation
Observation
RETEX

05

Veille / Suivi actualité

Participation aux séminaires
Cellule opérationnelle REB

06

Gestion des EPI REB du quotidien

Anticipation des épidémies saisonnières
Gestion des stocks
Sensibilisation des personnels

07

Gestion stock de consommables EPISHUTTLE

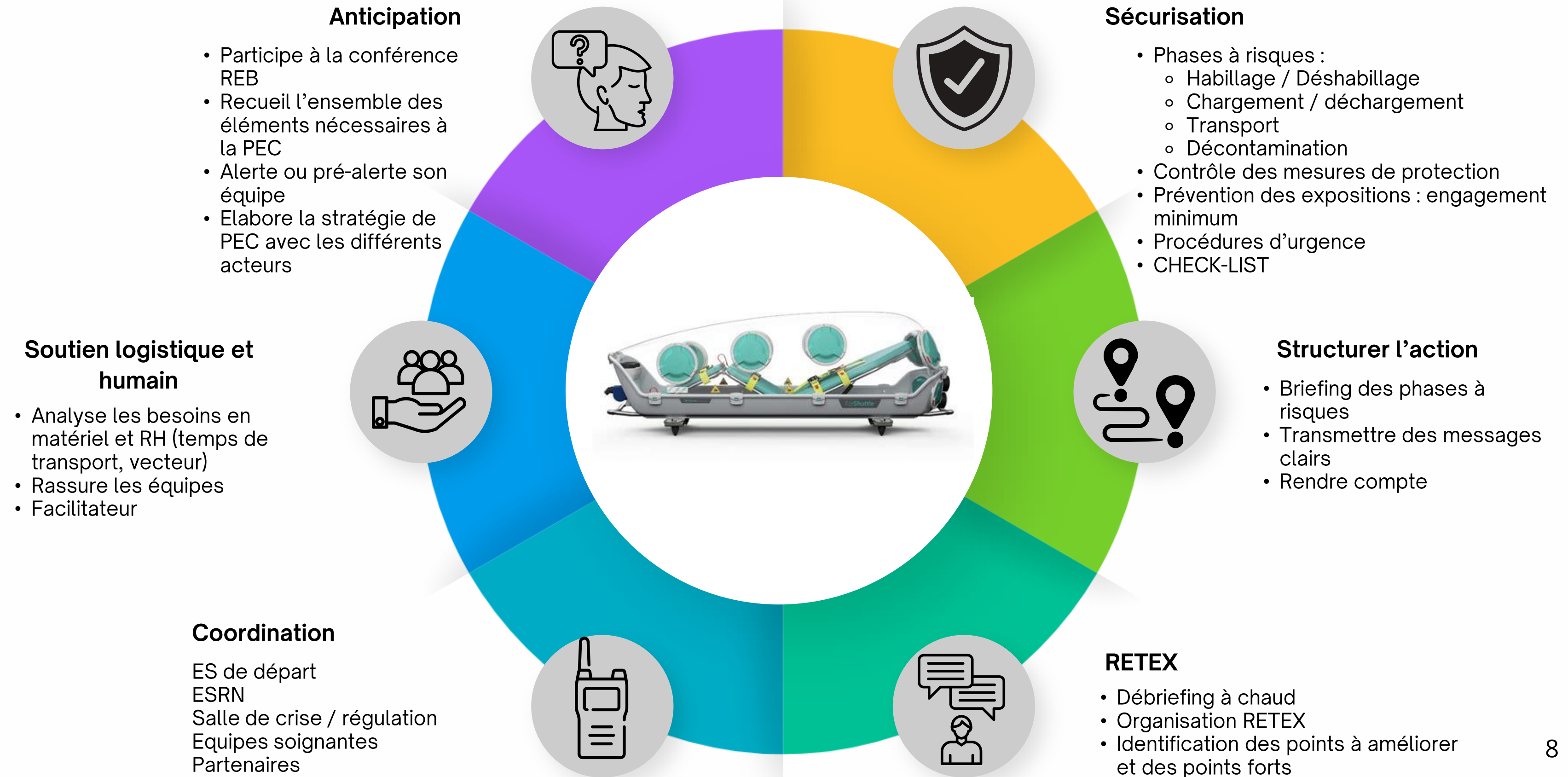
Commande
Renouvellement DLU
Evaluation des besoins
Stock OXIVIR

08



Pendant la crise

Rôles et missions du superviseur REB SAMU 13



Les outils

Ta meilleure amie : la check-list



CHECK-LIST HABILLAGE EPI REB

- 👉 Toujours à 2 personnes : aide + contrôle.
- 👉 Passage aux toilettes et hydratation.
- 👉 Retirer bijoux, téléphone, stylos, etc.



Check-list : PREPARATION DE L'EPISHUTTLE

Objectif : Commencer la préparation de l'Epishuttle en attendant l'arrivée des superviseurs REB.

📌 Récupérer les informations sur le patient à la régulation (équipement, sexe, thérapeutiques ne pouvant être arrêtées, monitoring, etc.)



CHECK-LIST CHARGEMENT PATIENT

Objectif : Charger le patient dans l'Epishuttle en toute sécurité pour le transporter vers l'ESR.

📌 Effectuer cette étape en présence du superviseur REB

📌 Les intervenants sont équipés d'EPI REB pour effectuer cette manipulation



Check-list : PREPARATION DE L'EPISHUTTLE PATIENT INVALIDE

Objectif : Commencer la préparation de l'Epishuttle en attendant l'arrivée des superviseurs REB.

📌 Récupérer les informations sur le patient à la régulation (équipement, sexe, poids, taille, thérapeutiques ne pouvant être arrêtées, monitoring, supports, etc.)



CHECK-LIST DESHABILLAGE REB

👉 Toujours à 2 personnes : aide + contrôle.

👉 Un superviseur de l'équipe nationale REB coordonne la phase de déshabillage

👉 Lire la check-list une 1^{ère} fois en entier puis effectuer les actions les unes après les autres

➔ Phase 1 : Dans la CHAMBRE DU PATIENT



Check-list : DECHARGEMENT DU PATIENT VALIDE DANS L'UNITE SOINS DE L'ESRN REB 1/1

Objectif : Transférer le patient de l'intérieur de l'Epishuttle à son lit en toute sécurité dans l'ESRN REB.

📌 Effectuer cette étape en présence du superviseur REB

📌 Les intervenants sont équipés d'EPI REB pour effectuer cette manipulation

📌 Personnels : 2 ADE (1 « propre » et 1 « sale »), 1 IDE, 1 SUPERVISEUR REB

Hôpitaux Universitaires de Marseille ap-hm	Code: Ancienne <u>codification</u> :
CIRCUIT D'ALERTE D'UN PATIENT CAS SUSPECT RISQUE EPIDEMIQUE ET BIOLOGIQUE - AGENT PATHOGENE DE GROUPE 4 ESR – ETABLISSEMENT DE SANTE DE REFERENCE	
Date d'application : 02/07/2025	Rédigée par : A GODIO, Pr J-C LAGIER, Pr M GAINNIER, Dr S BELDJILALI, Dr A MORAND, Dr A MOUKARZEL
Version : 01	Validée par : Cellule opérationnelle REB – comité restreint
	Vérifiée par : Bureau de gestion documentaire
	Approuvée par : Cellule opérationnelle REB – comité restreint
VERSION FINALISEE POUR VALIDATION	



Les difficultés à prévoir

Incertitude diagnostique

Contraintes de temps

Contraintes opérationnelles

Fatigue décisionnelle

Coordination complexe

Evolution du contexte

Pression médiatique

Défaut d'anticipation
logistique

Solutions



Les perspectives et défis :

- Harmonisation du contenu de la formation continue des superviseurs REB
- Superviseur REB pédiatrique
- Maintien des compétences rares
- Facteurs humains en santé en SSE
- Turn over des soignants
- EVASAN GT REB DOM TOM



Conclusion : le superviseur REB

- **Sécuriser la prise en charge du patient et la protection des équipes**
- **Assurer le lien avec les différents intervenants**
- **Compétences techniques mais pas que...**
- **Formation du superviseur REB : membre de l'EN REB et formation continue**
- **Un rôle de préparation AVANT, PENDANT et APRES la prise en charge**
- **S'avoir s'aider d'outils : la Check List...**
- **Des défis à venir !**